

Pinky Queen

樱花初蕊乳晕霜

保养了肌肤保持了身材
完美女人的最后课题



日用速效 夜用保养

告别黑葡萄
樱花般粉嫩



女性隐私部分 从粉变黑成因

1. 内分泌不平衡
2. 摩擦造成色素沉淀
3. 雌性荷尔蒙分泌
4. 细胞老化代谢迟缓



使用方式



日用速效款:

清洗肌肤后,取适量涂抹于乳晕上.
等待15~20分钟后.待膜乾透,轻轻撕下即可.
即可见到乳晕与乳头色泽的改变.

夜用保养款:

清洗肌肤后,取适量涂抹于乳晕上.
等待15~20分钟后.待膜乾透,即可穿衣入睡.
在睡眠中补充美容成分,隔日起床后轻轻撕下即可.



示意图



瞬效粉嫩!

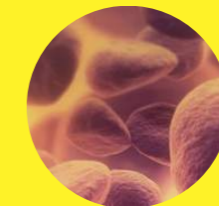
快速粉嫩的秘密就在于“超微粉色微晶膜”
 细致的微晶膜能服贴在肌肤上,呈现樱花般色泽!
 产品含有多种奢侈的美容成分,能深入浸透肌膚
 帮助扫除黑色素,减少皺折,細緻水潤。
 使用後,乳暈變小,粉嫩均勻。

ほんのり色づく秘密は「ピンクパウダーヴェール」

バックに含まれる美容成分がしっかり浸透しながら「ピンクパウダーヴェール」でほんのり素肌色ピンクに。
 ※メイク効果です



石榴精华



胎盘精华



苦参根



野葛根



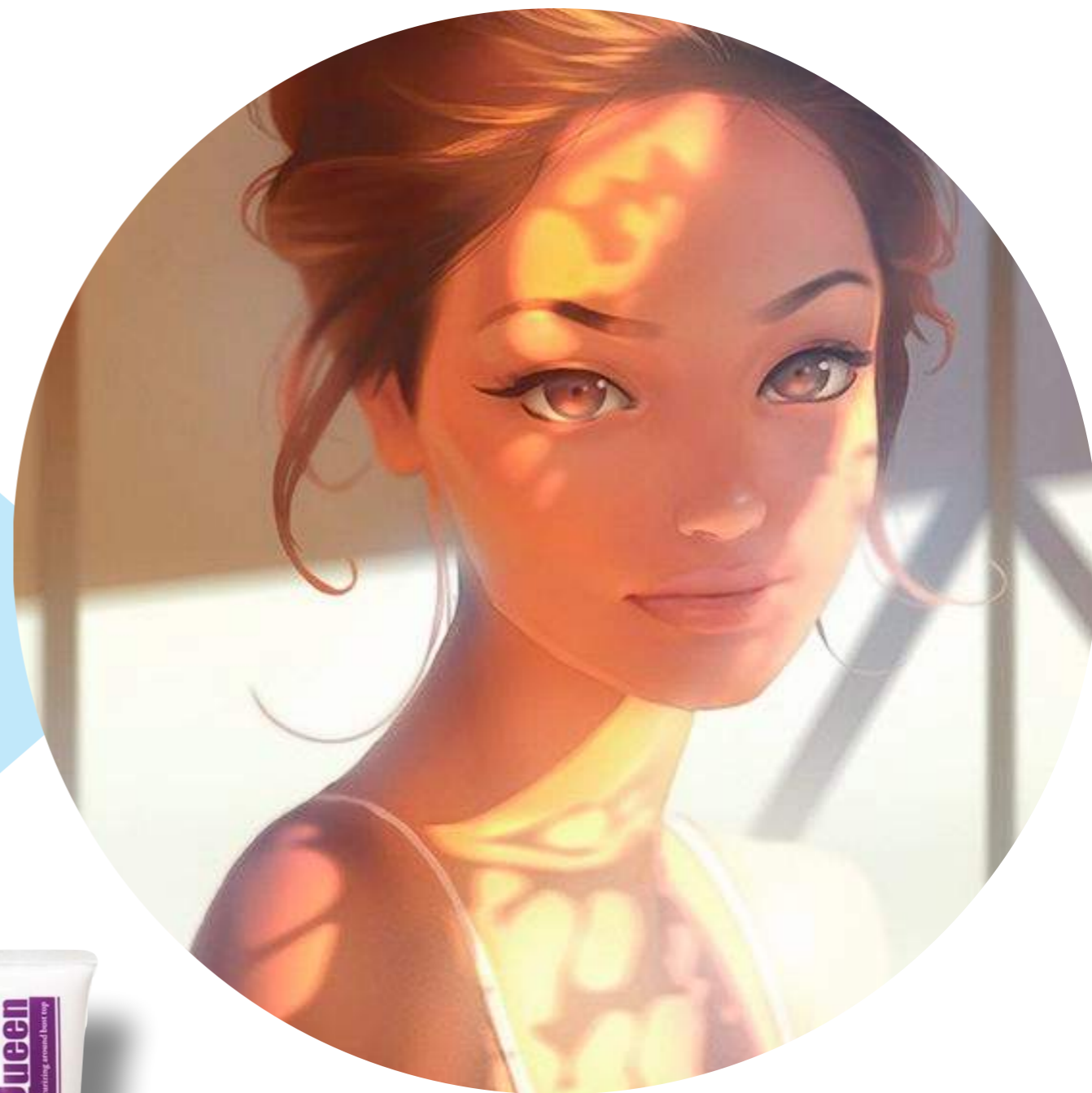
透明质酸



黄豆精华

长效保养!

在睡眠中呵护乳尖周边肌肤.添加8種奢侈美容成分.
 长效保湿,代谢黑色素,减少皱折,连续使用14天,
 能明显感受乳量变小,使乳尖更细致粉嫩.



ぷるぷるが長時間つづく秘密は？

バストップをレスキューする7つの保湿成分を独自配合することで長時間パックのぷるぷるが持続。

- プラセンタ
- コラーゲン
- リピジュア
- ザクロエキス
- プエラリア
- セラミド
- アルブチン

ジェルタイプのナイトパック!

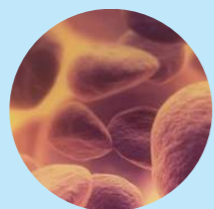
ぷるんぷるん

ピンキーQueenナイトパック

お休み中にぷるぷる保湿成分がぐんぐんと角質層に浸透



石榴精华



胎盘精华



苦参根



熊果苷



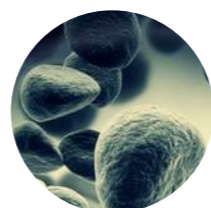
野葛根



透明质酸



黄豆精华



神经酰胺





关注乳房健康

女性胸部隐忧 减少罹癌因子

女性常见的乳房病变成因,大多与人体分泌雌激素相关.现今治疗乳癌最知名的药物tamoxifen,就是以降低雌激素活动,以发挥效果.现代人在饮食方面摄取大量动物性食品,既增加女性荷尔蒙浓度(雌激素与黄体素),环境有害因子增加,细胞衰老加速,这些因素都大大增加女性乳房罹癌的机率.维持乳房健康,降低罹癌风险,我们可以这么做:

- 1.调节人体雌激素水平,维持平衡.
- 2.抗氧化,避免有害自由基形成.
- 3.提高细胞活性,延缓衰老.
- 4.抗血栓,抑制肿瘤生成.

Pinky Queen

美胸同时护理



日用夜用款,皆含四种预防乳癌的成份



黄豆精华

富含黄酮类物质,被称为植物雌激素,能调节人体雌激素水平,维持平衡.能预防因激素水平过高而形成的乳房肿瘤.



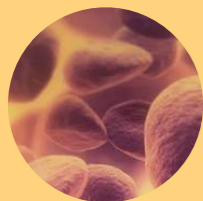
野葛根

能调节内分泌,增加乳房弹性.葛根黄酮具有防癌抗癌的作用,有效调整身体机能,抑制有害自由基生成.



苦参根

其中的苦参硷物质,能清除血管内的毒素,促进细胞的生长与修护,增强细胞活力.预防血栓形成,对肿瘤有抑制作用.



胎盘精华

日本是引领胎盘素使用的先进国家,其中丰富的营养物质,特别是各种生长因子,能有效延缓衰老,调节激素,增强免疫功能.



14天感受蜕变!

日用夜用连续14天密集护理

安全并且有效是日本制造的最重要原则,也是持续热销回购的原因。用高浓度的美容成分,实实在在的改善肌肤色泽与健康环境!因此我们建议:使用日用款15分钟的速度粉嫩,更要搭配夜用款,给予乳晕更长效且深度的护理。夜用款更额外添加了熊果苷与神经酰胺两大美白润肤成分。能更好的代谢黑色素,改善皮肤肌理,实现真正的粉嫩细腻!



熊果苷

当今最安全有效的美白成分.能阻断黑色素形成,加速黑色素的分解与代谢!不具刺激性,并具备杀菌抗炎的功效!



神经酰胺

不只能高效锁住水份,还能防护外界刺激.同时加强皮肤抗衰老功能,保持肌肤细致水润,减少皱纹的生成!

日本天團SMAP『草彥剛』 于节目特别推荐!



chez moi X SCOPE BEAUTY 创响

樱花初恋乳晕霜



日用速效款

容量:40g

产地:日本

中国建议零售价:298/R

夜用保养款

容量:40g

产地:日本

中国建议零售价:328/R

